



Das Quiz mit der Maus

Das clevere Quizspiel mit
schlauhen Fragen und
lehrreichen Antworten
für 2 bis 4 Spieler ab 7 Jahren

Inhalt



110 Quizkarten



12 Tipp-Chips



4 Spielfiguren



1 Spielplan

Spielidee

Alle Spieler versuchen, die Quizfragen richtig zu beantworten, um mit ihrer Spielfigur als Erster das Ziel zu erreichen.

Spielvorbereitung

Vor dem ersten Spiel löst ihr vorsichtig die zwölf Tipp-Chips aus der Stanztafel. Legt dann den Spielplan in die Tischmitte und mischt die Karten gut durch. Legt die Karten mit der Frageseite nach oben neben den Spielplan. Nun wählt jeder von euch eine Spielfigur und stellt diese auf das Startfeld. Legt noch die drei Tipp-Chips in der Farbe eurer Spielfigur verdeckt vor euch ab, und schon kann es losgehen.

Spielablauf

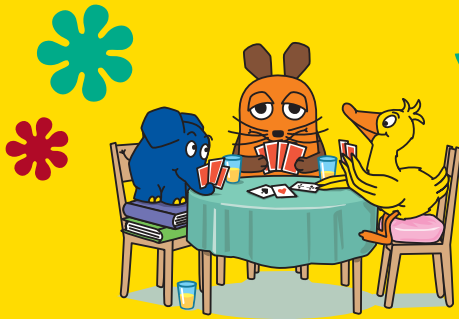
Der jüngste Spieler beginnt. Danach spielt ihr reihum im Uhrzeigersinn weiter.

Wer an der Reihe ist, nimmt die oberste Karte vom Stapel und liest die Frage laut vor. Unter der Frage stehen drei mögliche Antworten.

Lest auch die drei Antwortmöglichkeiten laut vor, und sagt dabei immer, von wem die Antwort kommt: von der Maus, vom Elefanten oder von der Ente.



Beispiel: Die Frage lautet: „Wann ist ein Regenbogen am Himmel?“. Die Maus sagt: „bei Sonne“, die Ente sagt: „bei Sonne und Regen“, und der Elefant sagt: „bei Regen“.



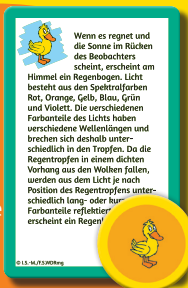
Hinweis: Achtet beim Vorlesen darauf, dass die Rückseite der Karte nicht sichtbar ist. Auch der Spieler, der vorliest, darf sich die Kartenrückseite nicht angucken.

Im Geheimen überlegen dann alle Spieler - also auch der Spieler, der die Frage vorgelesen hat - welche Antwort die richtige ist. Habt ihr euch für eine Antwort entschieden, sucht ihr aus euren drei Tipp-Chips denjenigen aus, auf dem die Figur abgebildet ist, von der die Antwort kommt, die ihr für richtig haltet. Achtet dabei darauf, dass eure Mitspieler nicht sehen, für welchen Chip ihr euch entscheidet. Legt den gewählten Tipp-Chip dann verdeckt vor euch ab.



Beispiel: Anna ist der Meinung, ein Regenbogen ist bei Sonne und Regen am Himmel zu sehen. Deshalb legt sie ihren Enten-Chip verdeckt vor sich ab.

Beispiel: Anna hat sich für die richtige Antwort entschieden. Auf der Kartenrückseite ist die Ente zu sehen. Sie liest die Antwort laut vor.



Nachdem sich alle Spieler für eine Antwort entschieden haben, dreht ihr eure Tipp-Chips um. Um zu erfahren, ob ihr richtig liegt, vergleicht ihr der Reihe nach die Abbildung auf euren ausgewählten Chips mit der Rückseite der Quizkarte. Ist auf Chip und Kartenrückseite die gleiche Figur abgebildet, habt ihr euch für die richtige Antwort entschieden. Gut gemacht! In diesem Fall dürft ihr mit eurer Spielfigur auf dem Spielplan ein Feld vorrücken. Der Spieler, der die Frage und die drei Antwortmöglichkeiten vorgelesen hat, darf seine Spielfigur gleich zwei Felder vorrücken, wenn er die richtige Antwort gewählt hat. Wer auf eine falsche Antwort gesetzt hat, bleibt mit seiner Spielfigur stehen, auch der Spieler, der die Frage vorgelesen hat. Bestimmt habt ihr bei der nächsten Frage mehr Erfolg!

Habt ihr alle Antworten geprüft, legt ihr die Karte zurück in die Schachtel und der nächste Spieler ist an der Reihe. Er nimmt eine neue Karte vom Stapel und liest die Frage und die drei Antwortmöglichkeiten vor...

Spielende

Das Spiel endet, sobald ein Spieler mit seiner Spielfigur das Zielfeld erreicht. Dieser Spieler hat gewonnen. Sollten mehrere Spieler gleichzeitig das Ziel erreichen, gibt es mehrere Gewinner.